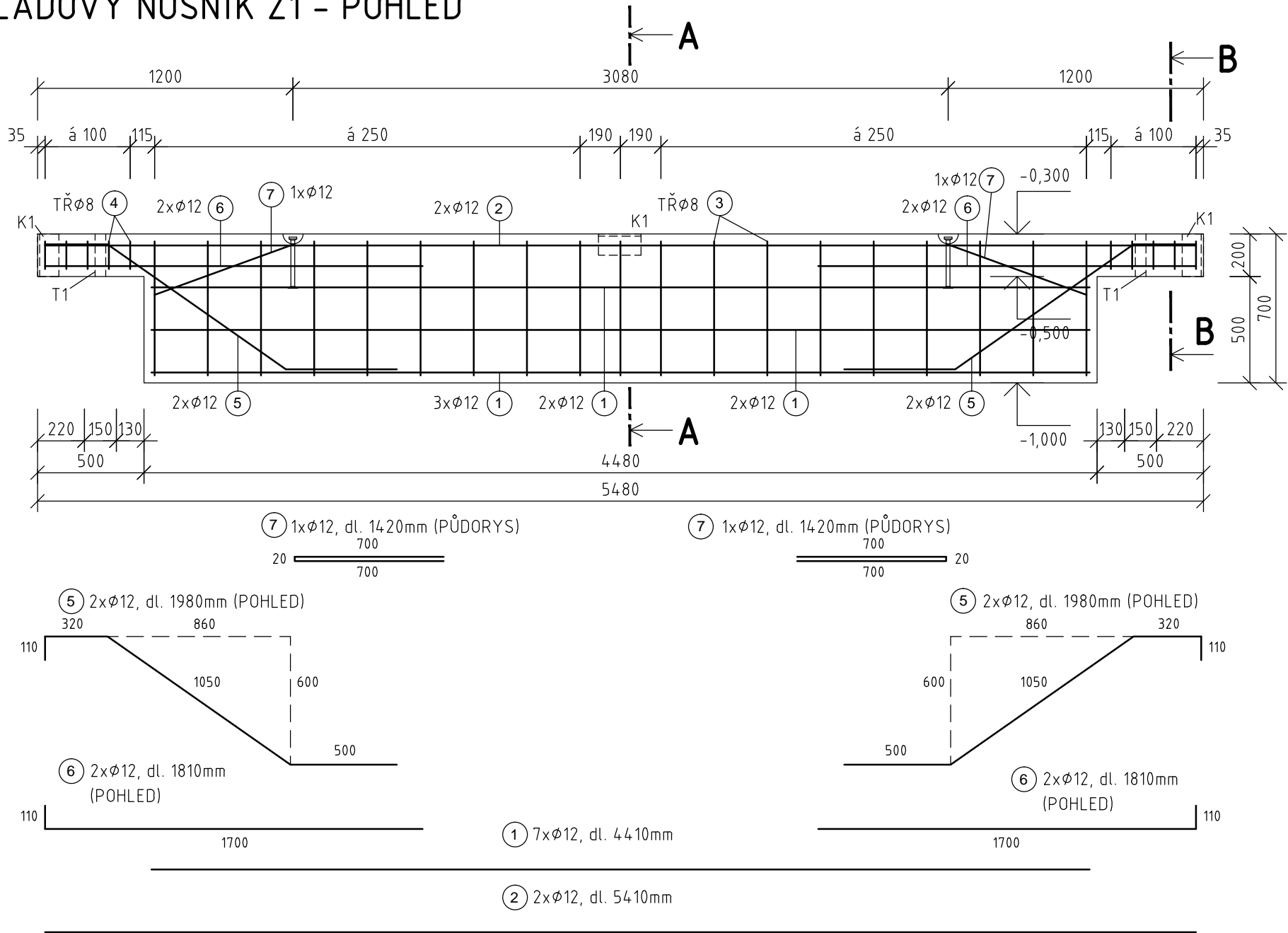


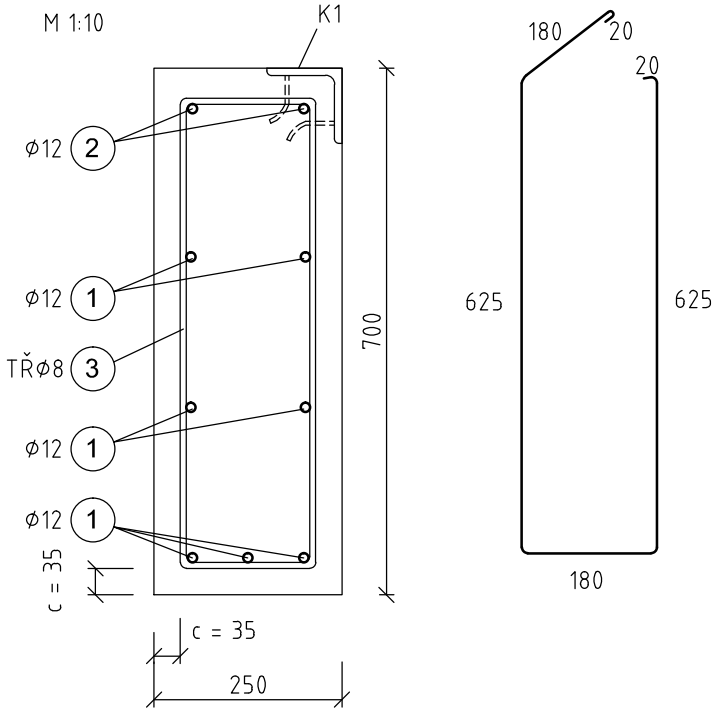
ZÁKLADOVÝ NOSNÍK Z1 - POHLED

M 1:25



Z1 - ŘEZ A

M 1:10



Z1 - ŘEZ B

M 1:10

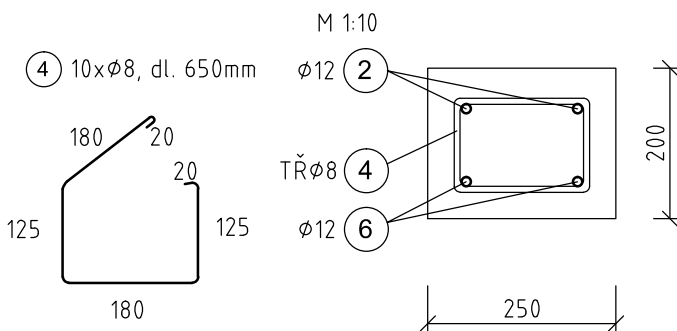
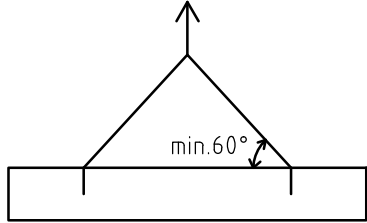


SCHÉMA MANIPULACE



VÝKAZ VÝZTUŽE - Z1					
OZNAČENÍ	PROFIL [mm]	DÉLKA [mm]	KS	B500B, Ø [mm]	
				8	12
1	12	4410	7		30,87
2	12	5410	2		10,82
3	8	1650	19	31,35	
4	8	650	10	6,5	
5	12	1980	4		7,92
6	12	1810	4		7,24
7	12	1420	2		2,84
CELKOVÁ DÉLKA [m]				37,85	59,69
HMOTNOST [kg/m]				0,395	0,888
HMOTNOST [kg]				14,9	53,0
CELKOVÁ HMOTNOST [kg]				68	

VÝPIS ZABUDOVANÉHO KOVÁNÍ PRO 1ks ZÁKL. NOSNÍKU

OZN.	NÁZEV - ROZMĚR	KS
K1	PL 15 - 100x200	2
U1	MONTÁŽNÍ ZÁVĚS	2
T1	TRUBKA Ø50	2

U1: HALFEN DEHA: KOTVA S KULOVOU HLAVOU: 6000-4,0-0240

POZNÁMKA :

BETON: C25/30

TŘÍDA PROSTŘEDÍ:XC2

VÝZTUŽ: OCEL B500B

KRYTÍ VÝZTUŽE: 35mm

VÝZTUŽ KÓTOVÁNA K VNĚJŠÍMU ROZMĚRU

MATERIÁL OCEL. KOVÁNÍ: S235

-DO PREFABRIKÁTŮ OSADIT KOVÁNÍ - VIZ SCHÉMA

-TYP MONTÁŽNÍCH ZÁVĚSŮ UPŘESNÍ VÝROBCE PREFABRIKÁTŮ

-ZKOSENÍ HRAN: 10x10 mm

OBJEM BETONU: 0,834 m³

HMOTNOST PRVKU: 2085 kg

DIPLOMOVÁ PRÁCE

STUDENT:	RADEK SCHMEIDLER
VEDOUCÍ PRÁCE:	Ing. PAVEL ŠULÁK, Ph.D.

	VYSOKÉ UČENÍ	FAKULTA
	TECHNICKÉ	STAVEBNÍ
V BRNĚ		

STAVBA:	MONTOVANÁ HALA		FORMÁT	A3
			DATUM	LEDEN 2016
VÝKRES:	ZÁKLADOVÝ NOSNÍK - VÝKRES VÝZTUŽE		MĚŘÍTKO 1:25, 1:10	Č.VÝKRESU 15